

التعليق على السوق :

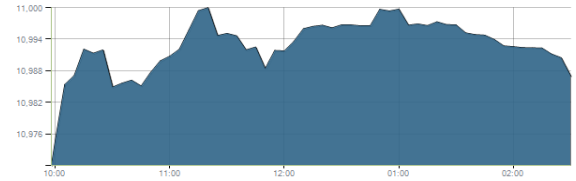
ظل مؤشر EGX30 ثابتاً بهدوء حتى نهاية الجلسة حيث سيطر التداول المتوازن على الإغلاق إيجابياً بعض الشيء داخل المنطقة المذكورة تاركاً كل شيء في مكانه. الاتجاه قصير المدى صاعد طالما أن المشترين تمكنوا من الدفاع عن منطقة الدعم المذكورة وما زلنا نتوقع احتواء عملية جني الأرباح الأخيرة والاستمرار في الصعود إلى مستوى الهدف الثاني 11800 حيث نوصي بالتداول جزئياً. ضع في اعتبارك أنه من المحتمل الوصول إلى منطقة المقاومة القادمة حيث قد نواصل التداول. يجب أن تحافظ المراكز التي يتم الاحتفاظ بها على نقاط توقف وقائية قريبة لتعظيم الأرباح.

صاعد	الاتجاه	الإغلاق	10987.19
11500	مستهدف 1	الإغلاق السابق	10969.94
11800	مستهدف 2	التغير	↑ 17.25 (0.16%)
10000	وقف خسائر	نطاق اليوم	10969.94 — 11000.83
8113.82	أقل سعر في اسبوع	أعلى سعر في اسبوع	15127.26

مؤشرات الاتجاه اليومي

EGX 30

مؤشر EGX 30
اليوم - 29/09/2020

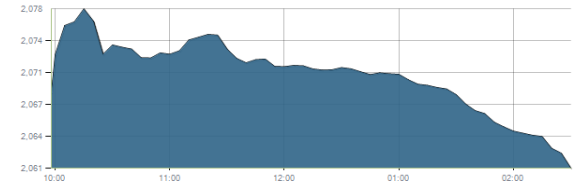


مستويات رئيسية

دعم 1	11100-10900	مقاومة 1	12000-12100
دعم 2	10700	مقاومة 2	12500

EGX X 50 EWI

مؤشر EGX 50 EWI
اليوم - 29/09/2020

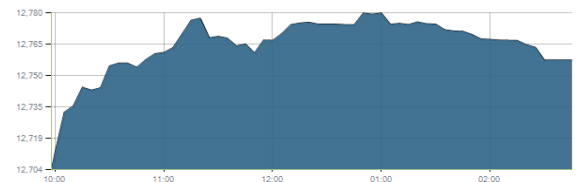


مستويات رئيسية

إغلاق	2060.70		
دعم 1	2055	مقاومة 1	2130
دعم 2	1945	مقاومة 2	2200

EGX 30 capped

مؤشر EGX 30 Capped
اليوم - 29/09/2020



مستويات رئيسية

إغلاق	12757.23		
دعم 1	12320	مقاومة 1	13050
دعم 2	12100	مقاومة 2	13500

إخلاء مسئولية

- قام بإعداد هذا المنشور شركة بلوم مصر لتداول الأوراق المالية بغرض المعلومات فقط
- لا يقصد به عرض شراء أو بيع أو طلب عرض لشراء أو بيع الأوراق المالية المذكورة
- إن المعلومات والآراء الواردة في هذا المنشور تم إعدادها من قبل إدارة أبحاث بلوم مصر للأوراق المالية ولا تتحمل أية مسؤولية قانونية أو قانونية عن الخسائر والأضرار الناتجة عن استخدام هذا المنشور أو محتوياته

Blom Egypt Securities
Samir M. Azmi, CFTe, CETA
Senior Technical Analyst
samir.azmi@blomsecurities.com



البنك التجاري الدولي:

ظلت الأسعار ثابتة بشكل ضيق وأغلقت سلبية بعض الشيء مما أبقى كل شيء في مكانه.

مع ذلك ، لا يزال المضاربون على الارتفاع يتمتعون بالميزة الفنية على المدى القريب طالما أن الحفاظ على مستوى الدعم 66.00 والسقوط بالقرب منه سيمنثل فرصة شراء جيدة. بشكل عام ، نتوقع استرداد الدعم المكسور والاستمرار في الصعود للوصول إلى المستوى الثاني 69.50 حيث قد نداول جزئيًا مع الأخذ في الاعتبار أن الارتفاع لديه احتمالية قوية لمواصلة مستوى المقاومة 71.00.

مستويات الدعم: 66.00 ، 63.00
مستويات المقاومة: 67.50 ، 69.50

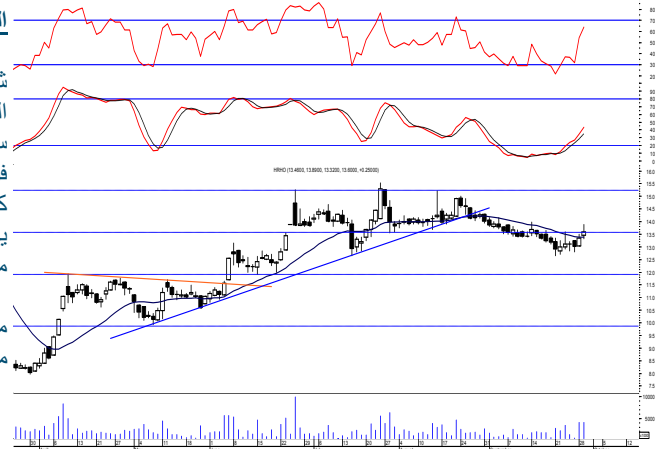


المجموعة المالية هيرمس:

شهدت الأسعار حركة صعودية أخرى مختربة مستوى المقاومة 13.50 وتحول المستويات للأعلى ضمن 13.50 و 14.00. لاحظ أن التمكن من كسر 14.00 سيعطي للمضاربين على الارتفاع ميزة فنية على المدى القريب حيث نداول بأمان فوقها.

كما قلنا ، نوصي بالبقاء على النقد وانتظار إشارة شراء مؤكدة للرد بأمان. يجب أن تراقب أي مراكز يتم الاحتفاظ بها الدعم المذكور لأنه يمثل خط دفاعي مهم.

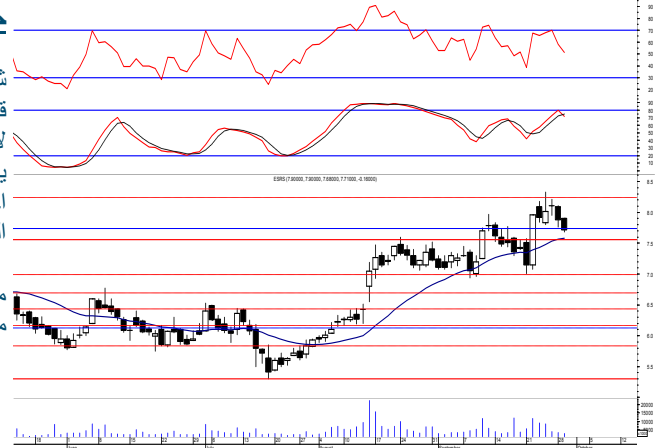
مستويات الدعم: 12.65 ، 11.90
مستويات المقاومة: 13.50 ، 14.00



حديد عز:

شهدت الأسعار حركة هبوطية أخرى مغلقة داخل منطقة الدعم المذكورة حيث كما قلنا نعتقد أنها تمثل فرصة شراء جيدة خاصة أن المؤشرات الفنية وأحجام التداول لا تزال تدعم حالة الصعود مما يشير إلى مزيد من الصعود الذي من المحتمل أن يمتد إلى الهدف الثاني 9.00 حيث يمكننا تستخدم للتداول تدريجيا على الأهداف. احرص دائما على وضع مستويات التوقف القريبة واحترامها لحماية الجانب السلبي.

مستويات الدعم: 7.55-7.75 ، 7.00
مستويات المقاومة: 8.25 ، 9.00



إخلاء مسؤولية

- قام بإعداد هذا المنشور شركة بلوم مصر لتداول الأوراق المالية بغرض المعلومات فقط
- لا يقصد به عرض شراء أو بيع أو طلب عرض لشراء أو بيع الأوراق المالية المذكورة
- إن المعلومات والآراء الواردة في هذا المنشور تم إعدادها من قبل إدارة أبحاث بلوم مصر للأوراق المالية ولا تتحمل أية مسؤولية قانونية أو قانونية عن الخسائر والأضرار الناتجة عن استخدام هذا المنشور أو محتوياته.

Blom Egypt Securities
Samir M. Azmi, CFTe, CETA
Senior Technical Analyst
samir.azmi@blomsecurities.com



اسم السهم (كود رويترز)	اغلاق	اتجاه	1م	2م	دعم	مقاومة	و.خ	المدى الأدنى الأعلى
مواد البناء و الانشاء								
العربية للاسمنت (ARCC.CA)	3.41	تصحیح للهبوط	—	—	3.40	3.60	3.40	—
حديد عز (ESRS.CA)	7.71	صاعد	8.25√	9.00	7.55	8.25	7.00	—
الحديد و الصلب المصرية (IRON.CA)	2.93	تصحیح للصعود	—	—	2.80	3.10	2.45	—
جى بى اوتو (AUTO.CA)	2.45	تصحیح للهبوط	—	—	2.40	2.60	2.40	—
اوراسكوم للانشاء (ORAS.CA)	72.00	تصحیح للهبوط	—	—	69.50	73.00	65.00	—
جنوب الوادى للاسمنت (SVCE.CA)	1.915	تصحیح للهبوط	—	—	1.83	1.97	1.65	—
السويدى للكابلات (SWDY.CA)	6.86	تصحیح للصعود	—	—	6.65	7.00	6.65	—
الصعيد العامة للمقاولات (UEGC.CA)	0.94	صاعد	1.01	1.12	0.92	1.01	0.81	—
الكياويات								
ابو قير للاسمنت (ABUK.CA)	19.41	صاعد	21.00	22.10	19.20	21.00	17.05	—
المالية و الصناعية (EFIC.CA)	10.93	صاعد	11.40√	12.00	10.60	11.40	9.80	—
مصر لصناعة الكيماويات (EGCH.CA)	4.30	تصحیح للهبوط	—	—	4.10	4.40	3.85	—
الاتصالات								
اوراسكوم للاستثمار القابضة (OIH.CA)	0.56	تصحیح للهبوط	—	—	0.52	0.55	0.46	—
المصرية للاتصالات (ETEL.CA)	11.60	هابط	—	—	11.50	12.20	—	—
الخدمات المالية								
مصرف ابو ظبى الوطنى (ADIB.CA)	11.20	تصحیح للهبوط	—	—	10.40	11.50	10.00	—
أرابيا انفستمنتس هولدينج (AIH.CA)	0.468	تصحیح للهبوط	—	—	0.43	0.48	0.43	—
عامر جروب (AMER.CA)	0.672	تصحیح للهبوط	—	—	0.645	0.69	0.62	—
البنك التجارى الدولى (COMI.CA)	66.60	تصحیح للهبوط	—	—	66.00	67.50	58.45	—
البنك المصرى لتنمية الصادرات (EXPA.CA)	11.00	تصحیح للهبوط	—	—	10.70	11.60	10.70	—
الشركات القابضة								
سى آى كابينال القابضة للاستثمارات المالية (CICH.CA)	3.30	هابط	—	—	3.25	3.40	—	—
لقعة للاستثمارات (CCAP.CA)	1.565	تصحیح للصعود	—	—	1.50	1.60	1.42	—
المجموعة المالية هيرمس (HRHO.CA)	13.60	تصحیح للصعود	—	—	13.50	14.00	12.65	—
القابضة المصرية الكويتية (EKHO.CA)	1.078	تصحیح للهبوط	—	—	1.04	1.09	0.97	—
بايونيرز القابضة (PIOH.CA)	3.95	تصحیح للصعود	—	—	3.85	4.15	3.70	—
الاسكان و الاستثمار العقارى								
المصرية للمنتجات السياحية (EGTS.CA)	1.42	تصحیح للهبوط	—	—	1.425	1.57	1.30	—
الشمس للاسكان (ELSH.CA)	4.51	تصحیح للهبوط	—	—	4.25	4.60	3.85	—
اعمار مصر (EMFD.CA)	2.42	تصحیح للصعود	—	—	2.30	2.50	2.13	—
مصر الجديدة للاسكان (HELLI.CA)	5.85	تصحیح للهبوط	—	—	5.60	6.15	5.60	—
مدينة نصر للاسكان (MNHD.CA)	3.11	تصحیح للهبوط	—	—	3.00	3.20	2.75	—
السادس من اكتوبر (OCDI.CA)	12.60	تصحیح للهبوط	—	—	12.30	13.30	11.50	—
بالم هيلز (PHDC.CA)	1.42	تصحیح للهبوط	—	—	1.42	1.55	1.25	—
طلعت مصطفى القابضة (TMGH.CA)	6.20	تصحیح للهبوط	—	—	5.95	6.30	5.50	—
البترول و الغاز								
الاسكندرية للزيوت المعدنية اموك (AMOC.CA)	2.65	تصحیح للهبوط	—	—	2.60	2.95	2.45	—
سيدي كرير للبترول وكيماويات (SKPC.CA)	8.50	صاعد	9.10	9.80	8.10	9.10	7.20	—
الملايس و المنسوجات								
الشركة العربية لإدارة وتطوير الأصول (ACAMD.CA)	4.77	تصحیح للهبوط	—	—	4.75	5.00	4.50	—
العربية لطليح الأقطان (ACGC.CA)	3.14	هابط	—	—	2.95	3.17	—	—
النساجون الشرقيون (ORWE.CA)	5.86	صاعد	6.30	6.60	5.85	6.30	5.10	—
القطاعات الأخرى								
المصرية لمدينة الإنتاج الاعلامى (MPRC.CA)	7.06	صاعد	7.00√	8.00	6.10	7.00	5.80	—
المصرية لخدمات النقل - ايجيترنس (ETRS.CA)	10.65	تصحیح للهبوط	—	—	10.60	11.30	9.30	—
اوراسكوم القابضة للتنمية (ORHD.CA)	3.87	هابط	—	—	3.70	4.10	—	—
العربية المتحدة للشحن و التوزيع (UASG.CA)	1.53	تصحیح للهبوط	—	—	1.45	1.57	1.25	—

إخلاء مسؤولية

- قام بإعداد هذا المنشور شركة بلوم مصر لتداول الأوراق المالية بغرض المعلومات فقط
- لا يقصد به عرض شراء أو بيع أو طلب عرض لشراء أو بيع الأوراق المالية المذكورة
- إن المعلومات والآراء الواردة في هذا المنشور تم إعدادها من قبل إدارة أبحاث بلوم مصر للأوراق المالية ولا تتحمل أية مسؤولية قانونية أو قانونية عن الخسائر والأضرار الناتجة عن استخدام

Blom Egypt Securities
Samir M. Azmi, CFTe, CETA
Senior Technical Analyst
samir.azmi@blomsecurities.com



إرشادات لاستخدام تقرير التحليل الفني اليومي من الشركة

الإغلاق : يتم تسجيله كآخر تداول في الجلسة.

الاتجاهات

الاتجاه الصاعد: الاستراتيجية هي شراء الانخفاضات.

الاتجاه الهابط: الاستراتيجية هي بيع الارتفاعات.

عرضي: إستراتيجية هي تداول النطاق بين الدعم و المقاومة

تصحيح للهبوط: تحرك ضد الاتجاه الرئيسي عند انخفاضه..

تصحيح للصعود: تحرك ضد الاتجاه الرئيسي عندما يرتفع.

الأهداف: جنى جزء من الأرباح عن طريق تخفيض جزء من المركز كلما تم استهداف السعر المستهدف.

الدعم: مستوى أدنى من سعر السوق (قيعان سابقة) حيث أظهر المشترون القوة ، الثور في السوق يشتري بالقرب من الدعم ولا يبيع على المقاومة. كسر الدعم يعتبر الدعم بمثابة إشارة هبوطية.

المقاومة: مستوى أعلى من سعر السوق (الارتفاعات السابقة) حيث أظهر البائعون قوتهم ، الدببة تبيع في السوق بالقرب من مستوى المقاومة ولا تشتري على الدعم. كسر المقاومة تعتبر إشارة صعودية.

وقف الخسارة: يجب أن يخرج من الوضع الحالي عندما يكون سعر الإغلاق (1% إلى 2%) أسفل وقف الخسارة ويتم تأكيده من حيث الحجم التداول .

المدى: يتم استخدام النطاق بين الخططين السفلي والعلوي للتداول ، أو كسر أي منها ، فإن الحركة ستستمر في نفس الاتجاه.

الصفوف الصفراء: إشارة إلى أن السهم أغلق تحت / فوق الدعم أو وقف الخسارة أو المقاومة ولكن لم يتم تأكيد الكسر بعد.

إخلاء مسؤولية

- قام بإعداد هذا المنشور شركة بلوم مصر لتداول الأوراق المالية بغرض المعلومات فقط .
- لا يقصد به عرض شراء أو بيع أو طلب عرض لشراء أو بيع الأوراق المالية المذكورة .
- إن المعلومات والآراء الواردة في هذا المنشور تم إعدادها من قبل إدارة أبحاث بلوم مصر للأوراق المالية ولا تتحمل أية مسؤولية قانونية أو قانونية عن الخسائر والأضرار الناتجة عن استخدام هذا المنشور أو محتوياته.

Blom Egypt Securities
Samir M. Azmi, CFTe, CETA
Senior Technical Analyst
samir.azmi@blomsecurities.com