

التعليق على السوق :

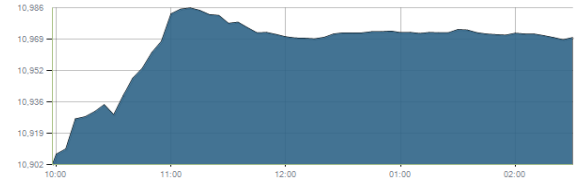
شهد مؤشر EGX30 حركة صعودية بعد أن تمكن من الارتداد من 10900 ليطلق المؤشر باللون الأخضر داخل المنطقة المذكورة تاركًا كل شيء في مكانه. الاتجاه قصير المدى صاعد طالما أن المشتريين تمكنوا من الدفاع عن منطقة الدعم المذكورة وما زلنا نتوقع احتواء عملية جني الأرباح الأخيرة والاستمرار في الصعود إلى مستوى الهدف الثاني 11800 حيث نوصي بالتداول جزئيًا. ضع في اعتبارك أنه من المحتمل الوصول إلى منطقة المقاومة القادمة حيث قد نواصل التداول. يجب أن تحافظ المراكز التي يتم الاحتفاظ بها على نقاط توقف وقائية قريبة لتعظيم الأرباح.

صاعد	الاتجاه	10969.94	الإغلاق
11500	مستهدف 1	10902.22	الإغلاق السابق
11800	مستهدف 2	↑ 67.72 (0.62%)	التغير
10000	وقف خسائر	10902.22 — 10985.76	نطاق اليوم
8113.82	أقل سعر في 52 اسبوع	15127.26	أعلى سعر في 52 اسبوع

مؤشرات الاتجاه اليومي

EGX 30

مؤشر EGX 30
اليوم - 28/09/2020

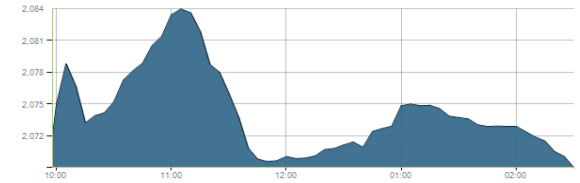


مستويات رئيسية

دعم 1	11100-10900	مقاومة 1	12000-12100
دعم 2	10700	مقاومة 2	12500

EGX X 50 EWI

مؤشر EGX 50 EWI
اليوم - 28/09/2020

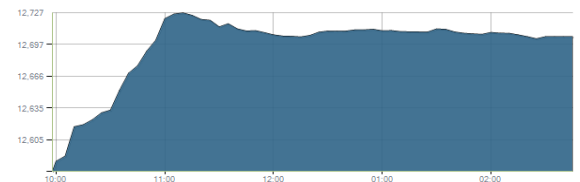


مستويات رئيسية

إغلاق	2068.67		
دعم 1	2055	مقاومة 1	2130
دعم 2	1945	مقاومة 2	2200

EGX 30 capped

مؤشر EGX 30 Capped
اليوم - 28/09/2020



مستويات رئيسية

إغلاق	12704.36		
دعم 1	12320	مقاومة 1	13050
دعم 2	12100	مقاومة 2	13500

إخلاء مسئولية

- قام بإعداد هذا المنشور شركة بلوم مصر لتداول الأوراق المالية بغرض المعلومات فقط
- لا يقصد به عرض شراء أو بيع أو طلب عرض لشراء أو بيع الأوراق المالية المذكورة
- إن المعلومات والآراء الواردة في هذا المنشور تم إعدادها من قبل إدارة أبحاث بلوم مصر للأوراق المالية ولا تتحمل أية مسؤولية قانونية أو قانونية عن الخسائر والأضرار الناتجة عن استخدام هذا المنشور أو محتوياته

Blom Egypt Securities
Samir M. Azmi, CFTe, CETA
Senior Technical Analyst
samir.azmi@blomsecurities.com



البنك التجاري الدولي:

بقيت الأسعار مسطحة بشكل ضيق وأغلقت سلبية بشكل طفيف دون مستوى الدعم 67.50 مؤكداً تحويله إلى مقاومة. مع ذلك ، وعلى الرغم من الاختراق ، ما زلنا نعتقد أن الثيران يتمتعون بميزة فنية على المدى القريب طالما أننا نحافظ على مستوى الدعم 66.00 ، فإن الانخفاض القريب سيمثل فرصة شراء جيدة. بشكل عام ، نتوقع استرداد الدعم المكسور والاستمرار في الصعود للوصول إلى المستوى الثاني 69.50 حيث قد نتداول جزئياً مع الأخذ في الاعتبار أن الارتفاع لديه احتمالية قوية لمواصلة مستوى المقاومة 71.00.

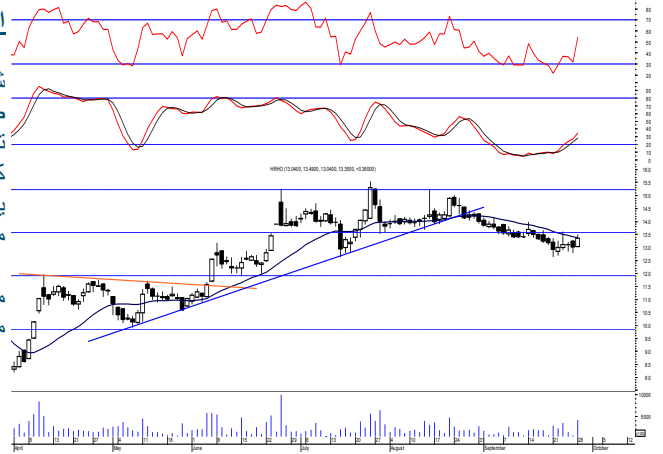
مستويات الدعم: 63.00 ، 66.00
مستويات المقاومة: 67.50 ، 69.50



المجموعة المالية هيرمس:

شهدت الأسعار حركة صعودية وصلت إلى مستوى المقاومة 13.50 حيث ظل ضغط البيع واضحاً عند الإغلاق ضمن نفس النطاق مع إبقاء المستويات دون تغيير وبالتالي بالنسبة لتوقعاتنا. كما قلنا ، نوصي بالبقاء على النقد وانتظار إشارة شراء مؤكدة للرد بأمان. يجب أن تراقب أي مراكز يتم الاحتفاظ بها الدعم المذكور لأنه يمثل خط دفاعي مهم.

مستويات الدعم: 11.90 ، 12.65
مستويات المقاومة: 13.50 ، 14.00



حديد عز:

شهدت الأسعار حركة هبوطية تقترب من منطقة الدعم المذكورة حيث نعتقد أنها تمثل فرصة شراء جيدة خاصةً كما قلنا أن المؤشرات الفنية وأحجام التداول لا تزال تدعم حالة الصعود مما يشير إلى مزيد من الصعود الذي من المحتمل أن يمتد إلى الهدف الثاني 9.00 حيث يمكننا استخدام التداول تدريجياً. احرص دائماً على وضع مستويات التوقف القريبية واحترامها لحماية الجانب السلبي.

مستويات الدعم: 7.00 ، 7.55-7.75
مستويات المقاومة: 8.25 ، 9.00



إخلاء مسؤولية

- قام بإعداد هذا المنشور شركة بلوم مصر لتداول الأوراق المالية بغرض المعلومات فقط
- لا يقصد به عرض شراء أو بيع أو طلب عرض لشراء أو بيع الأوراق المالية المذكورة
- إن المعلومات والآراء الواردة في هذا المنشور تم إعدادها من قبل إدارة أبحاث بلوم مصر للأوراق المالية ولا تتحمل أية مسؤولية قانونية أو قانونية عن الخسائر والأضرار الناتجة عن استخدام هذا المنشور أو محتوياته.

Blom Egypt Securities
Samir M. Azmi, CFTe, CETA
Senior Technical Analyst
samir.azmi@blomsecurities.com



أكثر الاسهم النشطة

تقرير التحليل الفني اليومي

29 Sep, 2020

اسم السهم (كود رويترز)	إغلاق	اتجاه	1م	2م	دعم	مقاومة	و.خ	المدى الأدنى الأعلى
مواد البناء و الانشاء								
العربية للأسمنت (ARCC.CA)	3.42	تصحیح للهبوط	—	—	3.40	3.60	3.4	—
حديد عز (ESRS.CA)	7.87	صاعد	√8.25	9.00	7.55	8.25	7	—
الحديد و الصلب المصرية (IRON.CA)	3.00	تصحیح للصعود	—	—	2.80	3.10	2.45	—
جى بى اوتو (AUTO.CA)	2.46	تصحیح للهبوط	—	—	2.40	2.60	2.4	—
اوراسكوم للانشاء (ORAS.CA)	71.01	تصحیح للهبوط	—	—	69.50	73.00	65	—
جنوب الوادى للأسمنت (SVCE.CA)	1.948	تصحیح للهبوط	—	—	1.95	2.20	1.65	—
السويدى للكابلات (SWDY.CA)	6.81	تصحیح للصعود	—	—	6.65	7.00	6.65	—
الصعيد العامة للمقالات (UEGC.CA)	0.94	صاعد	1.01	1.12	0.92	1.01	0.81	—
الكياويات								
ابو قير للأسمدة (ABUK.CA)	19.54	صاعد	21.00	22.10	19.20	21.00	17.05	—
المالية و الصناعية (EFIC.CA)	11.26	صاعد	√11.40	12.00	10.60	11.40	9.8	—
مصر لصناعة الكيماويات (EGCH.CA)	4.30	تصحیح للهبوط	—	—	4.10	4.40	3.85	—
الاتصالات								
اوراسكوم للاستثمار القابضة (OIH.CA)	0.555	تصحیح للهبوط	—	—	0.52	0.55	0.46	—
المصرية للاتصالات (ETEL.CA)	11.90	هابط	—	—	11.50	12.20	—	—
الخدمات المالية								
مصرف ابو ظبى الوطنى (ADIB.CA)	11.44	تصحیح للهبوط	—	—	10.40	11.50	10	—
أرابيا انفستمنتس هولدينج (AIH.CA)	0.485	تصحیح للهبوط	—	—	0.475	0.51	0.43	—
عامر جروب (AMER.CA)	0.674	تصحیح للهبوط	—	—	0.645	0.69	0.62	—
البنك التجارى الدولى (COMI.CA)	66.80	تصحیح للهبوط	—	—	66.00	67.50	58.45	—
البنك المصرى لتنمية الصادرات (EXPA.CA)	11.00	تصحیح للهبوط	—	—	10.70	11.60	10.7	—
الشركات القابضة								
سى آى كايڤيڤال القابضة للاستثمارات المالية (CICH.CA)	3.24	هابط	—	—	3.25	3.40	—	—
لقعة للاستثمارات (CCAP.CA)	1.615	تصحیح للصعود	—	—	1.585	1.71	1.42	—
المجموعة المالية هيرمس (HRHO.CA)	13.35	هابط	—	—	12.65	13.50	—	—
القابضة المصرية الكويتية (EKHO.CA)	1.08	تصحیح للهبوط	—	—	1.04	1.09	0.97	—
بايونيرز القابضة (PIOH.CA)	4.01	تصحیح للصعود	—	—	3.85	4.15	3.7	—
الاسكان و الاستثمار العقارى								
المصرية للمنتجات السياحية (EGTS.CA)	1.441	تصحیح للهبوط	—	—	1.425	1.57	1.3	—
الشمس للاسكان (ELSH.CA)	4.41	تصحیح للهبوط	—	—	4.25	4.60	3.85	—
اعمار مصر (EMFD.CA)	2.47	تصحیح للصعود	—	—	2.30	2.50	2.13	—
مصر الجديدة للاسكان (HELL.CA)	5.89	تصحیح للهبوط	—	—	5.60	6.15	5.6	—
مدينة نصر للاسكان (MNHD.CA)	3.04	تصحیح للهبوط	—	—	3.00	3.20	2.75	—
السادس من اكتوبر (OCDI.CA)	12.50	تصحیح للهبوط	—	—	12.30	13.30	11.5	—
بالم هيلز (PHDC.CA)	1.441	تصحیح للهبوط	—	—	1.42	1.55	1.25	—
طلعت مصطفى القابضة (TMGH.CA)	6.20	تصحیح للهبوط	—	—	5.95	6.30	5.5	—
البترول و الغاز								
الاسكندرية للزيوت المعدنية اموك (AMOC.CA)	2.67	تصحیح للهبوط	—	—	2.60	2.95	2.45	—
سيدي كرير للبترول وكيماويات (SKPC.CA)	8.59	صاعد	9.10	9.80	8.10	9.10	7.2	—
الملايس و المنسوجات								
الشركة العربية لإدارة وتطوير الأصول (ACAMD.CA)	4.79	تصحیح للهبوط	—	—	4.75	5.00	4.5	—
العربية لطليح الأقطان (ACGC.CA)	3.23	تصحیح للهبوط	—	—	3.17	3.45	3.17	—
النساجون الشرقيون (ORWE.CA)	5.91	صاعد	6.30	6.60	5.85	6.30	5.1	—
القطاعات الأخرى								
المصرية لمدينة الإنتاج الاعلامى (MPRC.CA)	6.68	صاعد	√7.00	8.00	6.10	7.00	5.8	—
المصرية لخدمات النقل - ايجيترنس (ETRS.CA)	10.60	تصحیح للهبوط	—	—	10.60	11.30	9.3	—
اوراسكوم القابضة للتنمية (ORHD.CA)	3.87	هابط	—	—	3.70	4.10	—	—
العربية المتحدة للشحن و التبريد (UASG.CA)	1.592	صاعد	√1.57	1.71	1.57	1.71	1.25	—

إخلاء مسؤولية

- قام بإعداد هذا المنشور شركة بلوم مصر لتداول الأوراق المالية بغرض المعلومات فقط
- لا يقصد به عرض شراء أو بيع أو طلب عرض لشراء أو بيع الأوراق المالية المذكورة
- إن المعلومات والآراء الواردة في هذا المنشور تم إعدادها من قبل إدارة أبحاث بلوم مصر للأوراق المالية ولا تتحمل أية مسؤولية قانونية أو قانونية عن الخسائر والأضرار الناتجة عن استخدام

Blom Egypt Securities
Samir M. Azmi, CFTe, CETA
Senior Technical Analyst
samir.azmi@blomsecurities.com



إرشادات لاستخدام تقرير التحليل الفني اليومي من الشركة

الإغلاق: يتم تسجيله كآخر تداول في الجلسة.

الاتجاهات

الاتجاه الصاعد: الاستراتيجية هي شراء الانخفاضات.

الاتجاه الهابط: الاستراتيجية هي بيع الارتفاعات.

عرضي: إستراتيجية هي تداول النطاق بين الدعم و المقاومة

تصحيح للهبوط: تحرك ضد الاتجاه الرئيسي عند انخفاضه..

تصحيح للصعود: تحرك ضد الاتجاه الرئيسي عندما يرتفع.

الأهداف: جنى جزء من الأرباح عن طريق تخفيض جزء من المركز كلما تم استهداف السعر المستهدف.

الدعم: مستوى أدنى من سعر السوق (قيعان سابقة) حيث أظهر المشترون القوة ، الثور في السوق يشتري بالقرب من الدعم ولا يبيع على المقاومة. كسر الدعم يعتبر الدعم بمثابة إشارة هبوطية.

المقاومة: مستوى أعلى من سعر السوق (الارتفاعات السابقة) حيث أظهر البائعون قوتهم ، الدببة تبيع في السوق بالقرب من مستوى المقاومة ولا تشتري على الدعم. كسر المقاومة تعتبر إشارة صعودية.

وقف الخسارة: يجب أن يخرج من الوضع الحالي عندما يكون سعر الإغلاق (1% إلى 2%) أسفل وقف الخسارة ويتم تأكيده من حيث الحجم التداول .

المدى: يتم استخدام النطاق بين الخططين السفلي والعلوي للتداول ، أو كسر أي منها ، فإن الحركة ستستمر في نفس الاتجاه.

الصفوف الصفراء: إشارة إلى أن السهم أغلق تحت / فوق الدعم أو وقف الخسارة أو المقاومة ولكن لم يتم تأكيد الكسر بعد.

إخلاء مسؤولية

- قام بإعداد هذا المنشور شركة بلوم مصر لتداول الأوراق المالية بغرض المعلومات فقط .
- لا يقصد به عرض شراء أو بيع أو طلب عرض لشراء أو بيع الأوراق المالية المذكورة .
- إن المعلومات والآراء الواردة في هذا المنشور تم إعدادها من قبل إدارة أبحاث بلوم مصر للأوراق المالية ولا تتحمل أية مسؤولية قانونية أو قانونية عن الخسائر والأضرار الناتجة عن استخدام هذا المنشور أو محتوياته.

Blom Egypt Securities
Samir M. Azmi, CFTe, CETA
Senior Technical Analyst
samir.azmi@blomsecurities.com